

ROZWIJAMY BISKUPIEC

Co? Gdzie? Jak?



Szanowni Państwo!

W gminie i mieście Biskupiec naprawdę wiele się dzieje. Dzisiaj trafia w Państwa ręce pierwszy informator - o inwestycjach miejskich. Opublikowany zostanie także następny - o tym, co dzieje się w naszych sołectwach.

Miasto zmienia się na naszych oczach, miejscami przypominając wielki plac budowy. Nigdy w najnowszej historii Biskupca tyle nie budowano, remontowano, unowocześniano i po prostu ulepszano.

W trosce o Państwa wygodę przygotowaliśmy tę broszurę. Przedstawiamy w niej konkretne informacje o zakresie robót, plany realizowanych inwestycji, a także zdjęcia pokazujące stan prac. Chcielibyśmy, aby poczuli się Państwo komfortowo w swoim mieście. Żebyście wiedzieli Państwo jak zmienia się Wasze otoczenie i jak będzie wyglądało w niedalekiej przyszłości.

To spis kluczowych inwestycji, zarówno tych w trakcie realizacji, jak i zaplanowanych. Niech będzie źródłem wiedzy o tym, co, gdzie i jak zmienia się w Biskupcu.



Przyjemnej lektury!

Kamil Kozłowski
Burmistrz Biskupca

TERMOMODERNIZACJA SZKÓŁ I PRZEDSZKOLI

W ciągu minionej kadencji duży nacisk położono na inwestycje w infrastrukturę edukacyjną. Dzięki dofinansowaniu z Regionalnego Programu Operacyjnego Warmia-Mazury otrzymaliśmy ponad 25 mln zł wsparcia na remont budynków użyteczności publicznej, m.in. szkół i przedszkoli.

W gminie realizowane są dwa projekty: gminny „Termomodernizacja obiektów publicznych na terenie miasta i gminy Biskupiec” i złożony przez ZNL „Termomodernizacja placówek oświatowych na terenie miasta i gminy Biskupiec”. W ich ramach szkoły podstawowe nr 2 i nr 3, przedszkole „Piątka”, niepubliczne przedszkole „Jacek i Agatka”, Niepubliczny Zespół Szkolno-Przedszkolny, Gimnazjum nr 1 w Biskupcu oraz szkoły w Czerwonce, w Kobyłtach, Zespół Szkół w Węgoju, społeczne szkoły w Bredynkach i Borkach Wielkich przechodzą dzięki unijnemu dofinansowaniu gruntowne remonty.

W budynkach docieplano ściany, wymieniano okna, oświetlenie, instalacje grzewcze. Dzięki temu koszty utrzymania placówek będą niższe, dzieci będą przebywały w bardziej komfortowych warunkach, zmniejszy się emisja CO2 do atmosfery. Ponadto poprawi się estetyka budynków.



Szkoła Podstawowa nr 3



Przedszkole „Jacek i Agatka”



Szkoła Podstawowa nr 2



Szkoła w Węgoju



Przedszkole nr 5



Szkoła w Borkach Wielkich

URZĄD MIEJSKI

Prace w budynku Urzędu Miejskiego dofinansowane zostały w ramach trzech projektów unijnych. Dążono tu do maksymalnego pozyskania finansowania zewnętrznego, dbając o budżet gminy. W ramach prac budowlanych zaplanowano termomodernizację budynku: ocieplenie ścian i posadzek, remont instalacji centralnego ogrzewania. Wymieniona zostanie stolarka okienna i drzwiowa. Elewacja budynku odzyska historyczną kolorystykę. W budynku znajdzie się winda i platformy niezbędne do korzystania z obiektu przez osoby niepełnosprawne. Utworzone zostanie centrum monitoringu obsługujące sieć ok. 70 kamer zlokalizowanych na terenie miasta. Zmodernizowana zostanie sieć teleinformatyczna, umożliwiająca obsługę interesanta przez Internet, bez konieczności jego wizyty w urzędzie. Wokół zostanie zmodernizowany i powiększony parking. Otwarty dla interesantów zostanie parking od strony ul. Dworcowej. Przed budynkiem zostanie zamontowana fontanna oraz wybudowana ścieżka rowerowa z chodnikami.



E-USŁUGI

W ramach projektu dofinansowanego ze środków Unii Europejskiej stworzony zostanie publiczny dostęp do informacji przestrzennej za pośrednictwem Internetu w zakresie planów zagospodarowania przestrzennego, studium uwarunkowań i kierunków zagospodarowania przestrzennego Gminy Biskupiec, zabytków, liczebności populacji czy gospodarowania odpadami. Projekt ma umożliwić zainteresowanym zdalne uzyskanie informacji o wybranym terenie, bez konieczności wizyty w siedzibie Urzędu.

W ramach projektu sfinansowany zostanie zakup sprzętu informatycznego do Urzędu Miejskiego, wydzielone pomieszczenie serwerowni z miejscem pracy informatyków oraz budowa sieci teleinformatycznej umożliwiającej działanie systemu.



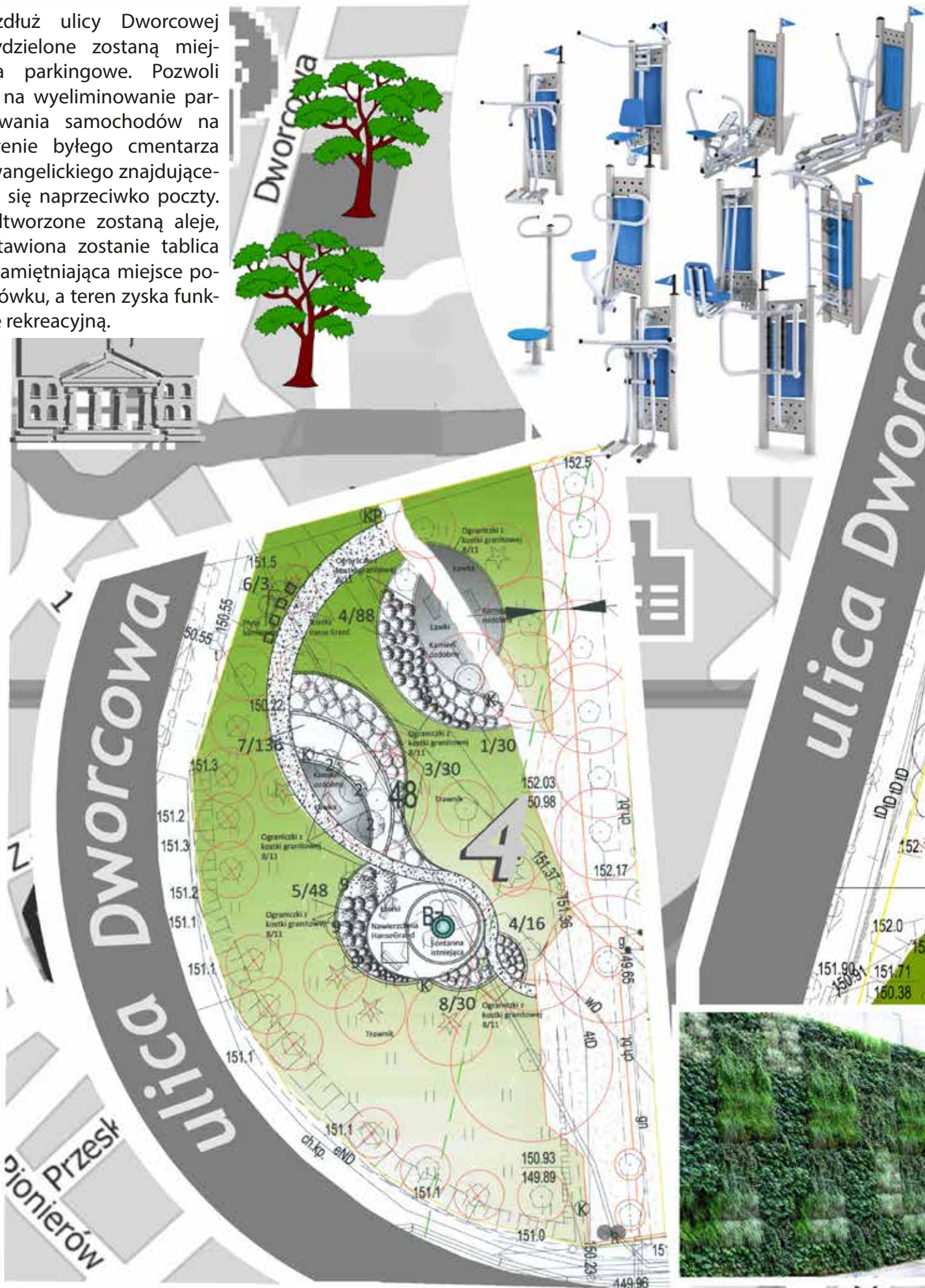
REMONT BUDYNKU DWORCA

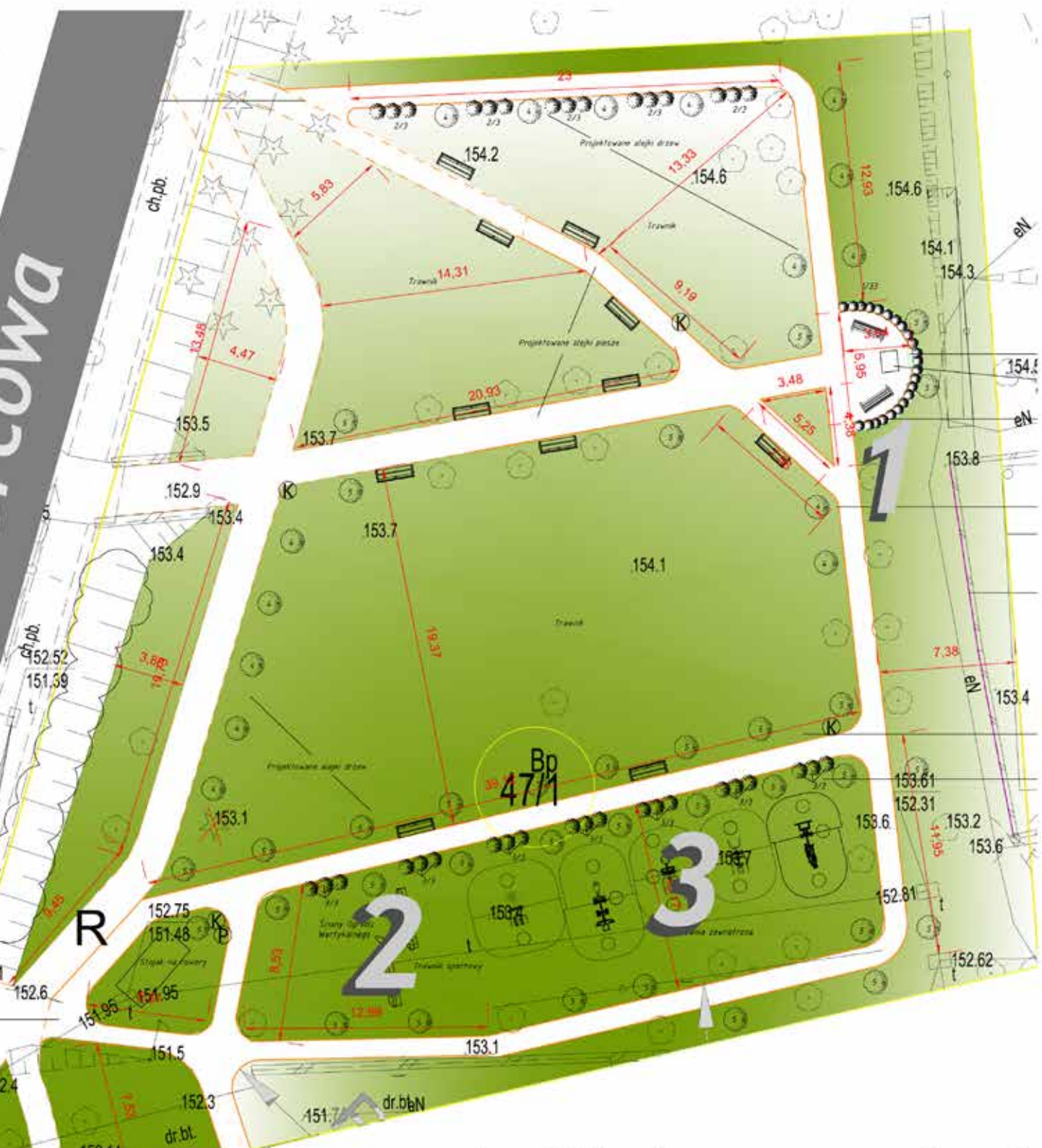
Gmina Biskupiec w pierwszym kwartale bieżącego roku przejęła budynek dworca od dotychczasowego właściciela - PKP. Budynek powinien stanowić wizytówkę miasta. Niestety przez lata nie był właściwie użytkowany. Jest w tragicznym stanie i wymaga natychmiastowego, generalnego remontu. Opracowana została dokumentacja projektowa przebudowy budynku. Przywrócona zostanie pierwotna kolorystyka elewacji. Cegła zostanie oczyszczona, a stolarka wymieniona i wymalowana z zachowaniem historycznego wyglądu. Na elewacji budynku przywrócony zostanie odrestaurowany zegar, który został odnaleziony w piwnicach budynku dworca. Po przeprowadzeniu oględzin przez zegarmistrza okazało się, że zegar był podświetlany i w takiej formie zostanie przywrócony na dawne miejsce. Otworzona zostanie ogólnodostępna poczekalnia z toaletami dla podróżujących. Przebudowany zostanie plac postojowy dla autobusów. Wprowadzone zostaną tereny zielone, gdzie pojawią się ławeczki. Zniknie asfalt, w miejscu którego pojawi się zabytkowa kostka granitowa. Zarówno budynek, jak i jego otoczenie staną się chlubą miasta. Środki na przebudowę zostały już pozyskane. Realizacja inwestycji jest kwestią czasu.



TEREN PRZY UL. DWORCOWEJ

Wzdłuż ulicy Dworcowej wydzielone zostaną miejsca parkingowe. Pozwoli to na wyeliminowanie parkowania samochodów na terenie byłego cmentarza ewangelickiego znajdującego się naprzeciwko poczty. Odtworzone zostaną aleje, ustawiona zostanie tablica upamiętniająca miejsce pochówku, a teren zyska funkcję rekreacyjną.



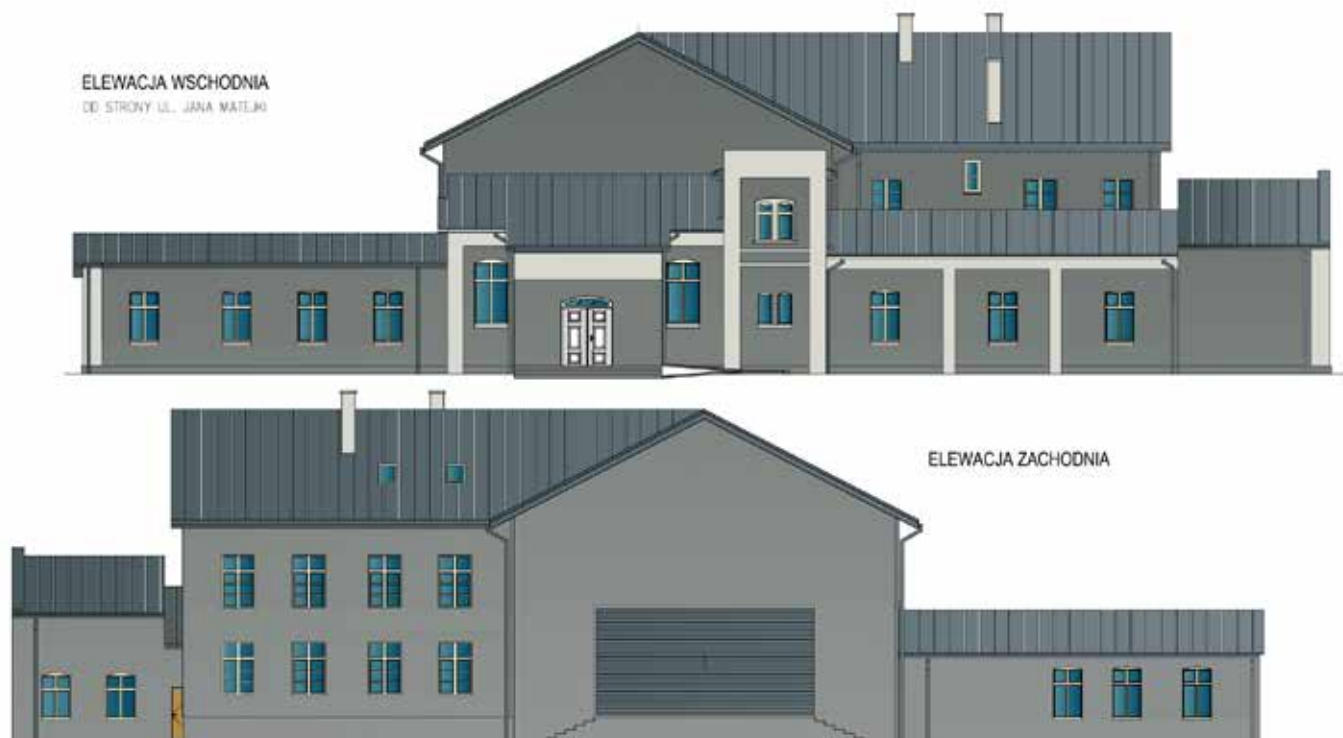


1. Miejsce pamięci
2. Zielona ściana
3. Siłownia plenerowa
4. Fontanna

CENTRUM KULTURY, TURYSTYKI I SPORTU

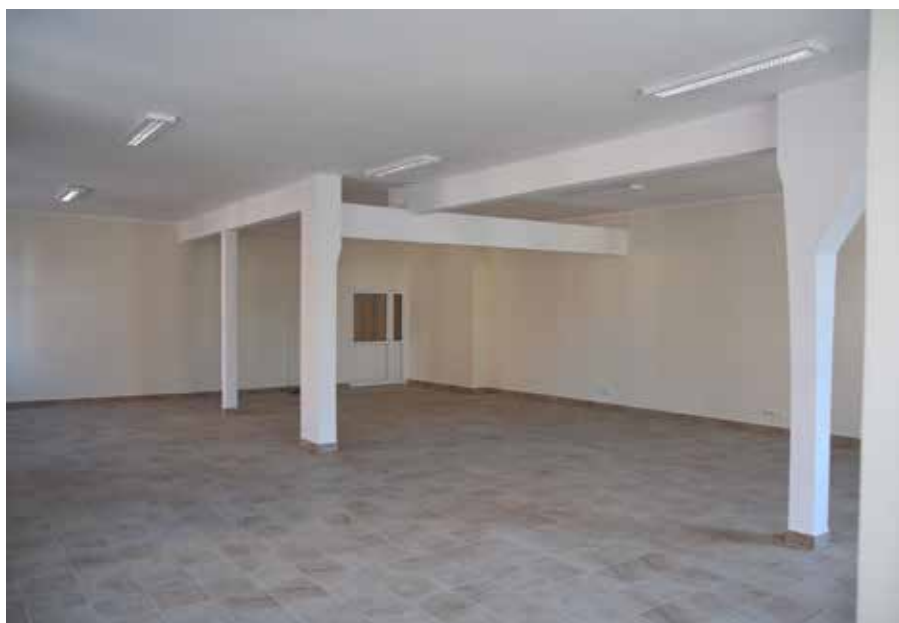
Największa zmiana planowana jest w obrębie sceny i widowni. Scena zostanie przesunięta do ściany zewnętrznej budynku i będzie dwustronna. W szczytowej ścianie zostaną zamontowane wrota umożliwiające otwarcie sceny na przyległy park. Dzięki temu możliwe będzie w pogodne dni oglądanie przedstawień na zewnątrz. Na widowni będzie mogło zasiąść ponad 200 osób.

Widownia wewnątrz budynku zostanie podniesiona tak, by widzowie mogli komfortowo oglądać przedstawienia czy filmy. Pod nową widownią utworzona zostanie wygłuszona sala do nauki gry na instrumentach. Dach zostanie wyremontowany i podniesiony. Dodatkowo wybudowane zostanie zaplecze sceny od strony ul. Parkowej. Biskupiec zyska kompleksowy obiekt kulturalno-rozrywkowy.

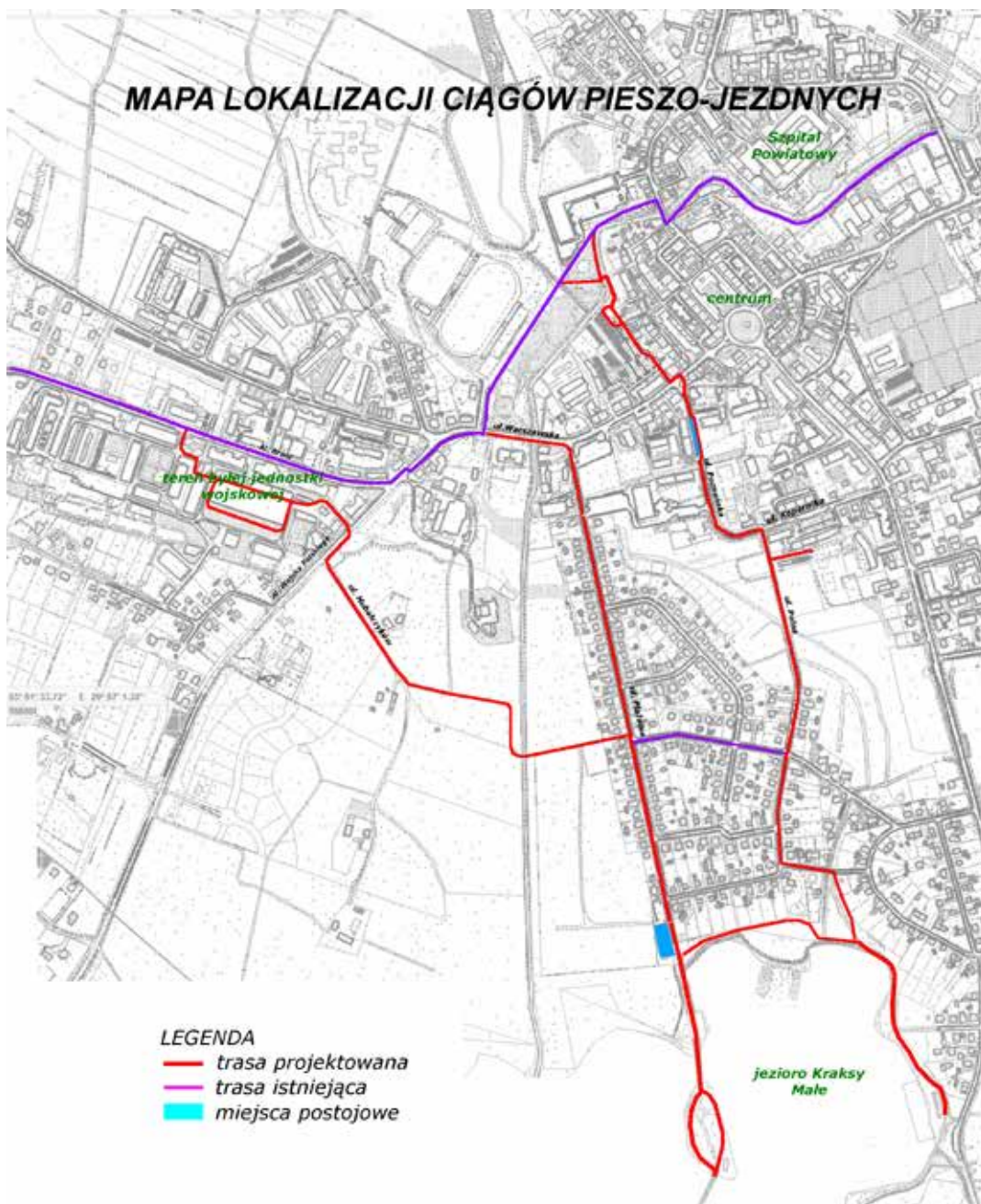


SORBOMA

W Domu Pracy Twórczej „Sorboma” przy Placu Wolności główne prace zaplanowano na piętrze i w piwnicy, choć i parter również będzie podlegał przebudowie. Powiększone zostanie pomieszczenie, w którym mieści się wystawa aparatów fotograficznych Wiesława Borowskiego, największa tego typu w Polsce. Na piętrze utworzone zostaną pracownie edukacyjne, a w piwnicach ciemnia fotograficzna.



W Biskupcu utworzona zostanie sieć dróg pieszo-jezdnych. Umożliwi to połączenie centrum miasta z terenem rekreacyjnym przy jeziorze Kraksy czy z terenem byłej jednostki wojskowej, gdzie na tzw. placu defilad utworzony zostanie tor jezdny. Dzieci będą na nim mogły bezpiecznie uczyć się jazdy na rowerze, rolkach czy deskorolce, a dorośli aktywnie wypocząć. Przebudowana zostanie nawierzchnia ul. Hubalczyków, wybudowany zostanie most na rzece Dymier umożliwiający przejazd w kierunku ul. Plażowej. Ciągi



pieszo-jezdne utworzone zostaną wzdłuż ulic: Warszawskiej, Plażowej, Wojska Polskiego, Hubalczyków, Łazurowej, Polnej, Krótkiej, Kopernika, Poznańskiej, Dworcowej oraz w parku miejskim przy ul. Wiosennej i wokół jeziora Kraksy. Wzdłuż ciągów pieszo-jezdnych wydzielone zostaną miejsca postojowe z ławeczkami, koszami na śmieci i stojakami na rowery. Przy planowaniu ciągów pieszo-jezdnych uwzględniono budowę parkingów wzdłuż ul. Poznańskiej przy przedszkolu. Inwestycji niezmiernie potrzebnej ze względu na zapewnienie bezpieczeństwa najmłodszym.

Gmina Biskupiec złożyła wniosek o dofinansowanie budowy ścieżki rowerowej Biskupiec - Szczytno. Na przedłużeniu ścieżki rowerowej wokół Kraksa wzdłuż ulicy Okrzei wybudowana zostanie ścieżka umożliwiająca przejazd nasypem kolejowym do granicy gminy Biskupiec. Kolejne etapy inwestycji (Dźwierzuty – Szczytno) będą odpowiednio realizowane przez tamtejsze samorządy. Na trasie zaplanowano miejsca postojowe z wiatą, ławeczkami i wieżą widokową. W kolejnych latach planowana jest rozbudowa systemu ścieżek w sposób umożliwiający bezkolizyjne połączenie osiedli Zatorze i przy ul. Ludowej ze ścisłym centrum miasta.

Park przy CKTiS:

1. Plac zabaw
2. Boiska sportowe
3. Korty tenisowe
4. Siłownia plenerowa
5. Street Workout
6. Linowy plac zabaw
7. Pomost nad stawem
8. Widownia

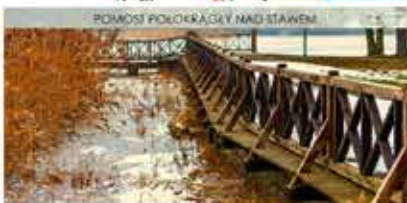
(scena w budynku CKTiS otwierana na park)

7
Jest półokrągły

2

3

6



W części północnej jeziora Kraks Mały (od strony osiedla domków jednorodzinnych) utworzona zostanie plaża miejska. Istniejąca teraz plaża zostanie zachowana. Będzie zagospodarowana dzięki nawiązanej współpracy Gminy Biskupiec i firmy Egger. Na lokalizację nowej plaży wybrano teren położony bliżej miasta. Dzięki temu wypoczywający nie będą już musieli pokonywać kilometrowej drogi wokół jeziora. Nowa plaża zlokalizowana jest na największym przy Kraksach terenie jakim dysponuje Gmina. Stwarza to doskonałe warunki zagospodarowania. Ponadto jest to miejsce bardzo dobrze nasłonecznione.

Na terenie działki zostanie utworzony kompleks rekreacyjno-sportowy. Zlokalizowany tu zostanie plac zabaw dla dzieci młodszych i starszych, linowy plac zabaw, street workout, plenerowa siłownia, boiska do piłki plażowej, wybudowany zostanie pomost do cumowania łódek. Istniejąca ścieżka rowerowa zostanie przebudowana w sposób umożliwiający bezpieczne korzystanie z nowo powstałej plaży. Teren plaży zostanie zniwelowany. Dzięki tej inwestycji będzie można cieszyć się plażą miejską z prawdziwego zdarzenia.

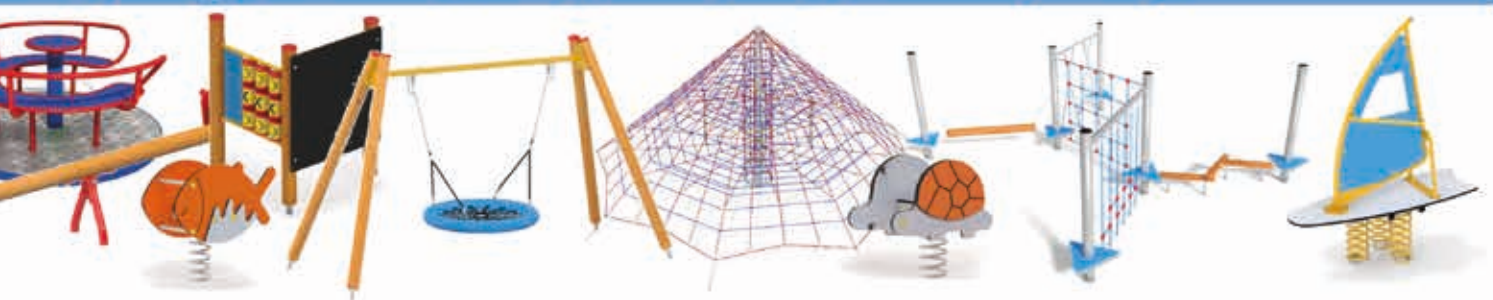
Jezioro zostanie oczyszczone. Środki na rekultywację zbiornika sfinansuje Gmina i firma Egger. Na zlecenie Gminy opracowano plan rekultywacji jeziora. Zaplanowanych zostało szereg działań zmierzających przede wszystkim do redukcji osadów dennych, przycinki trzcinowisk oraz eliminacji dopływu zanieczyszczeń. Wybudowany zostanie także pomost na tzw. wyspę z możliwością cumowania łódek. Wkoło Kraks zaprojektowano ciągi pieszo-jezdne. Utwardzony zostanie odcinek łączący ul. Plażową z wyspą oraz ul. Plażową z ul. Okrzei, gdzie będzie łączyć się ze ścieżką rowerową w kierunku Szczytna.

- 1. SEKTOR PLACU ZABAW DLA**
- 2. SEKTOR PLACU ZABAW DLA**
- 3. BOISKA DO GRY W PIŁKĘ PL**
- 4. STREET WORKOUT**
- 5. MINI PARK LINOWY**
- 6. SIŁOWNIA PLENEROWA**
- 7. ALTANA REKREACYJNA**
- 8. PRZEBIERALNIE**



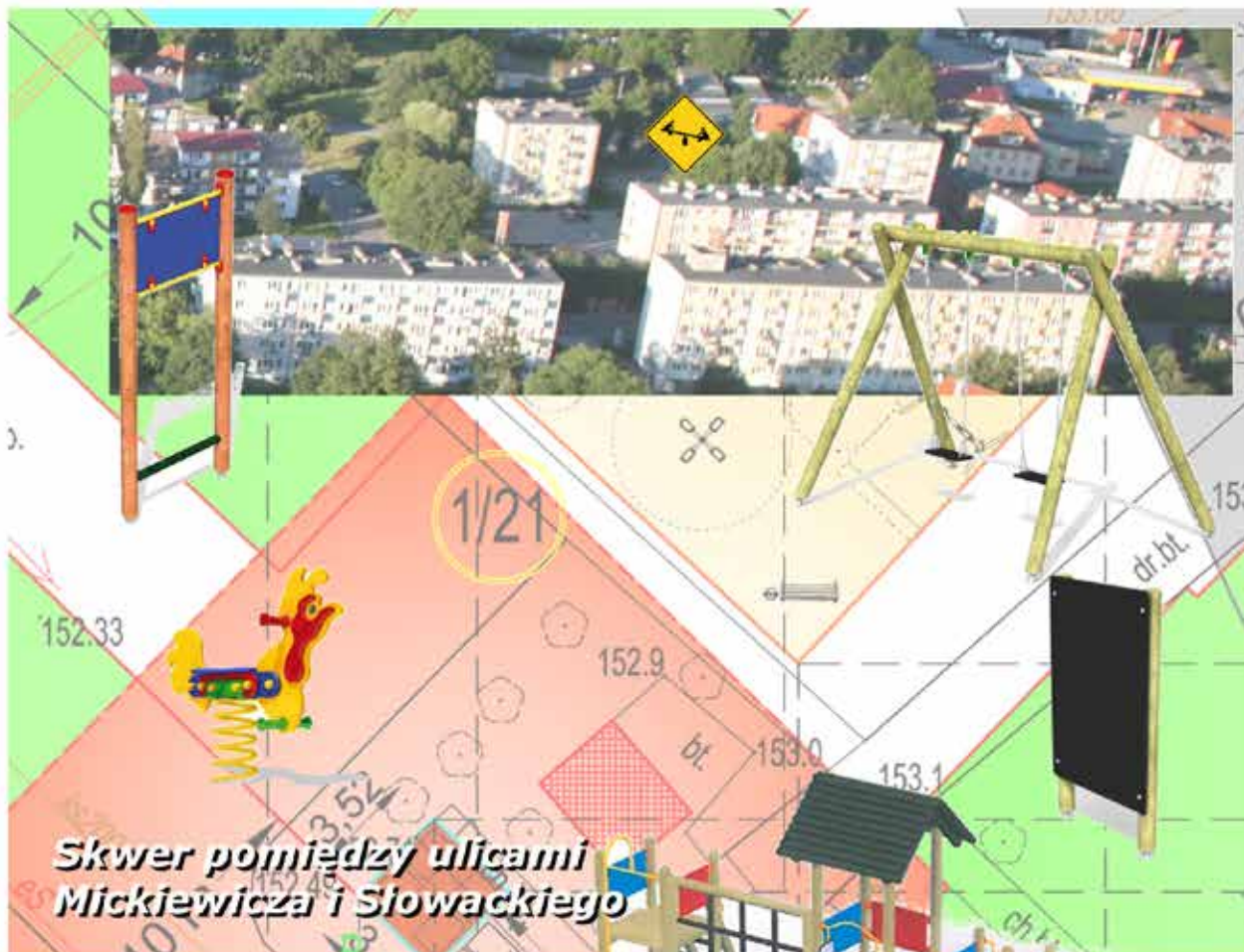
**MAŁYCH DZIECI
I STARSZYCH DZIECI
I DLA WZROSTKOWYCH**

ulica Krótka

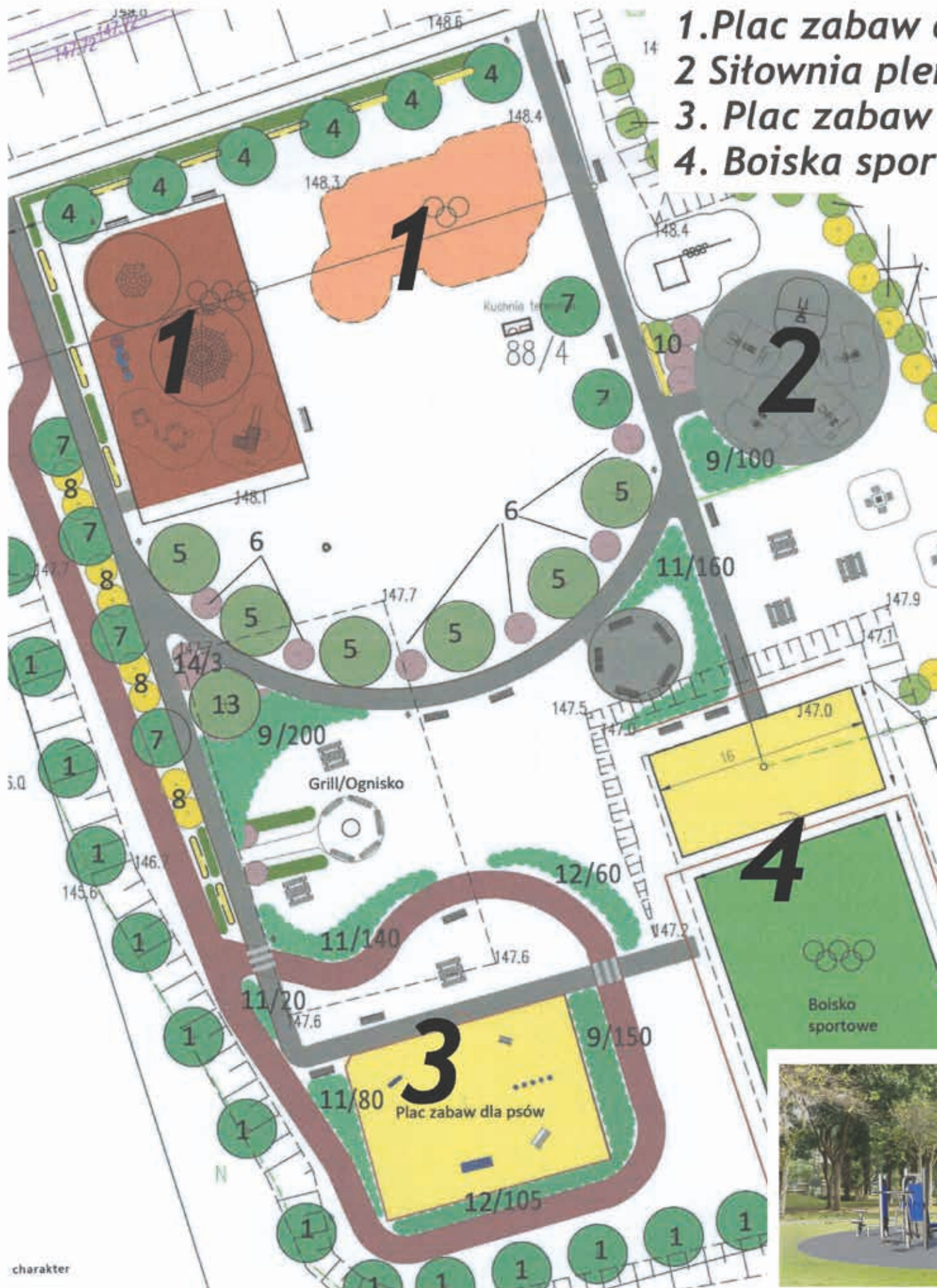


SKWER MIĘDZY UL. MICKIEWICZA I SŁOWACKIEGO TEREN PRZY UL. CHROBREGO

Gmina Biskupiec uzyskała dofinansowanie na zagospodarowanie terenów przestrzeni publicznej. Wybudowane zostaną place zabaw, siłownie plenerowe, linowe place zabaw, korty tenisowe, ścianka do nauki gry w tenisa.





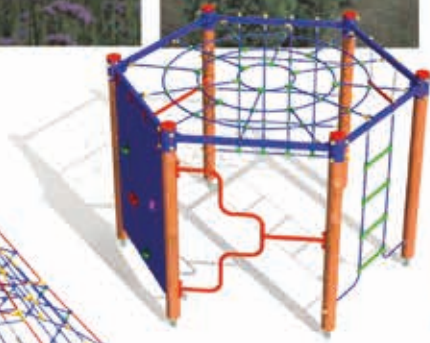
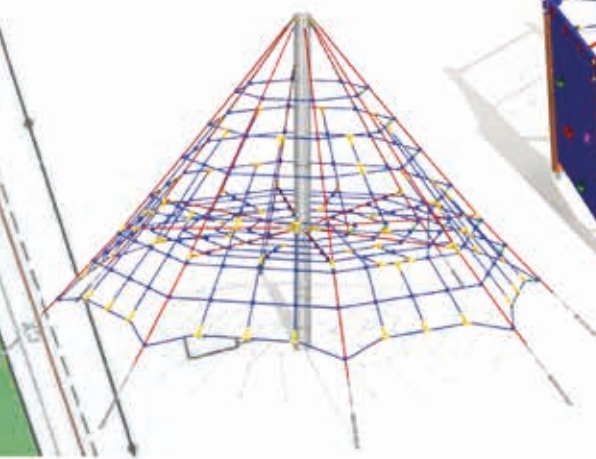
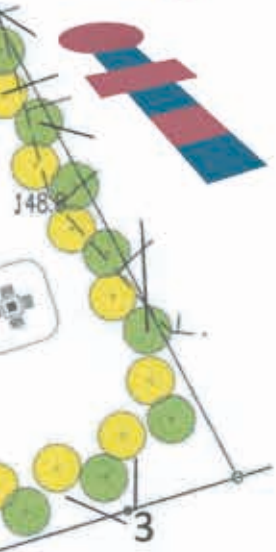


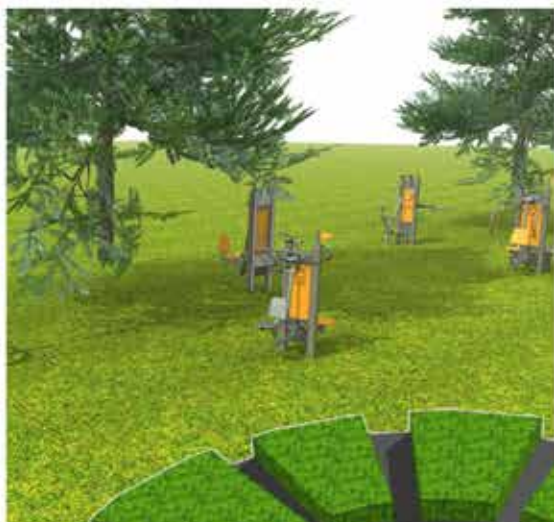
- 1. Plac zabaw
- 2. Siłownia ple
- 3. Plac zabaw
- 4. Boiska sport



charakter

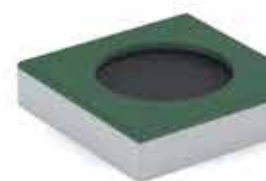
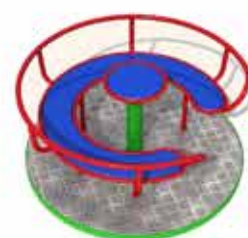
dla dzieci
enerowa
dla psów
towe





Zakres prac w parku miejskim przy ul. Wiosennej:

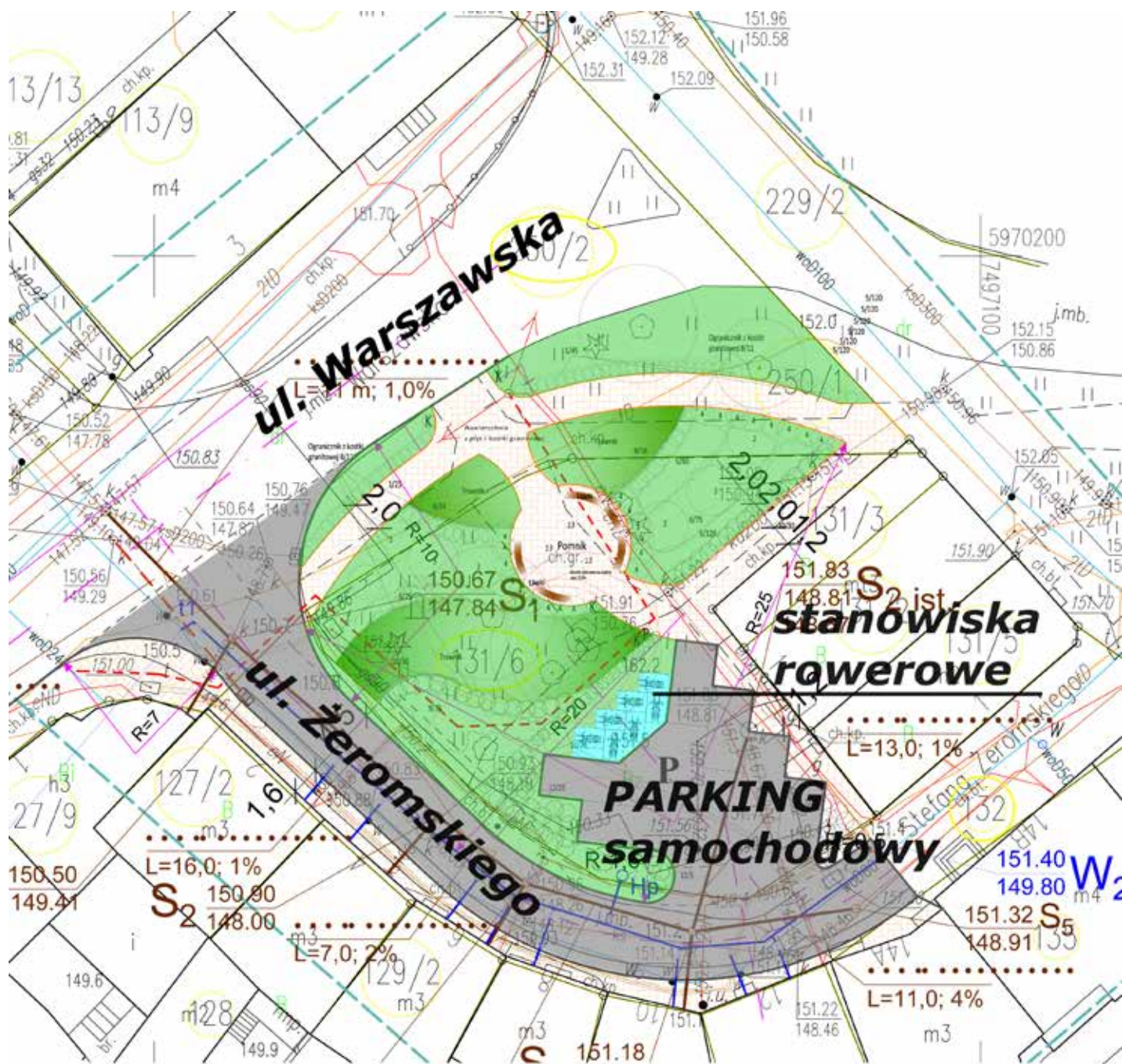
1. **rozbudowa placu zabaw**
2. **rozbudowa siłowni plenerowej**
3. **remont kortów z budową ścianki do nauki**
4. **budowa ścianki wspinaczkowej**
5. **budowa fontanny**
6. **budowa zegara słonecznego**
 - **nasadzenia zieleni**
 - **demontaż altany**



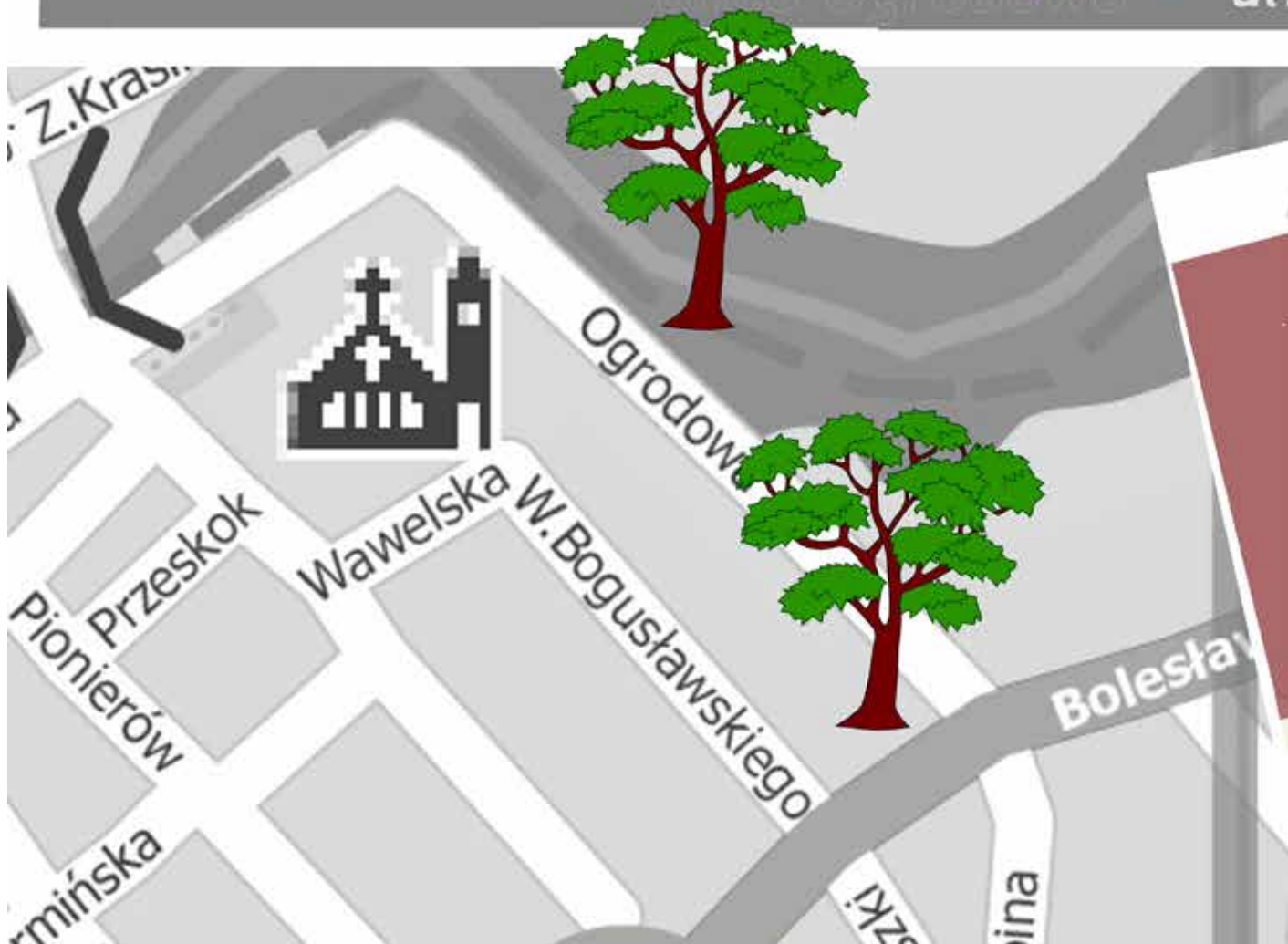
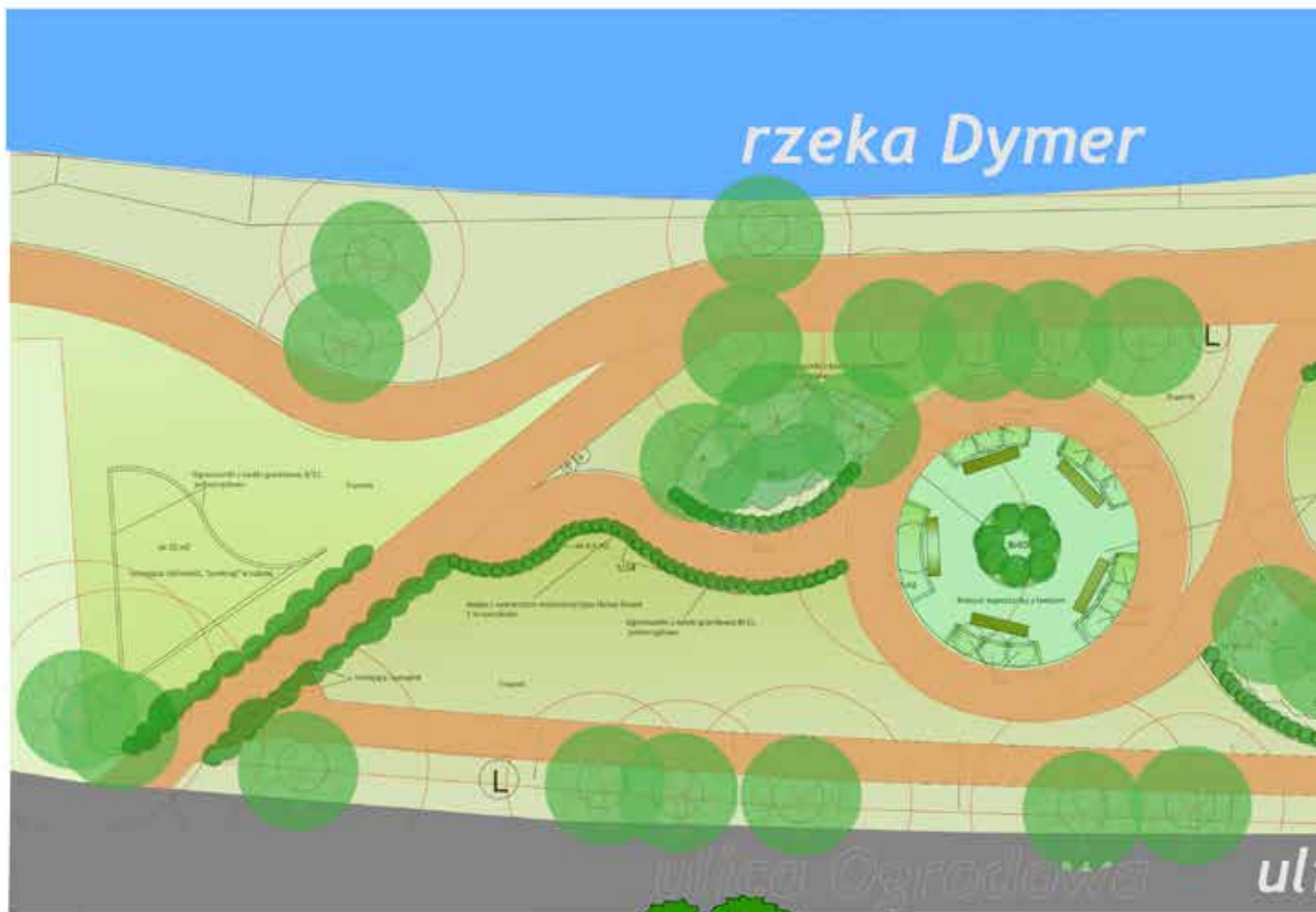


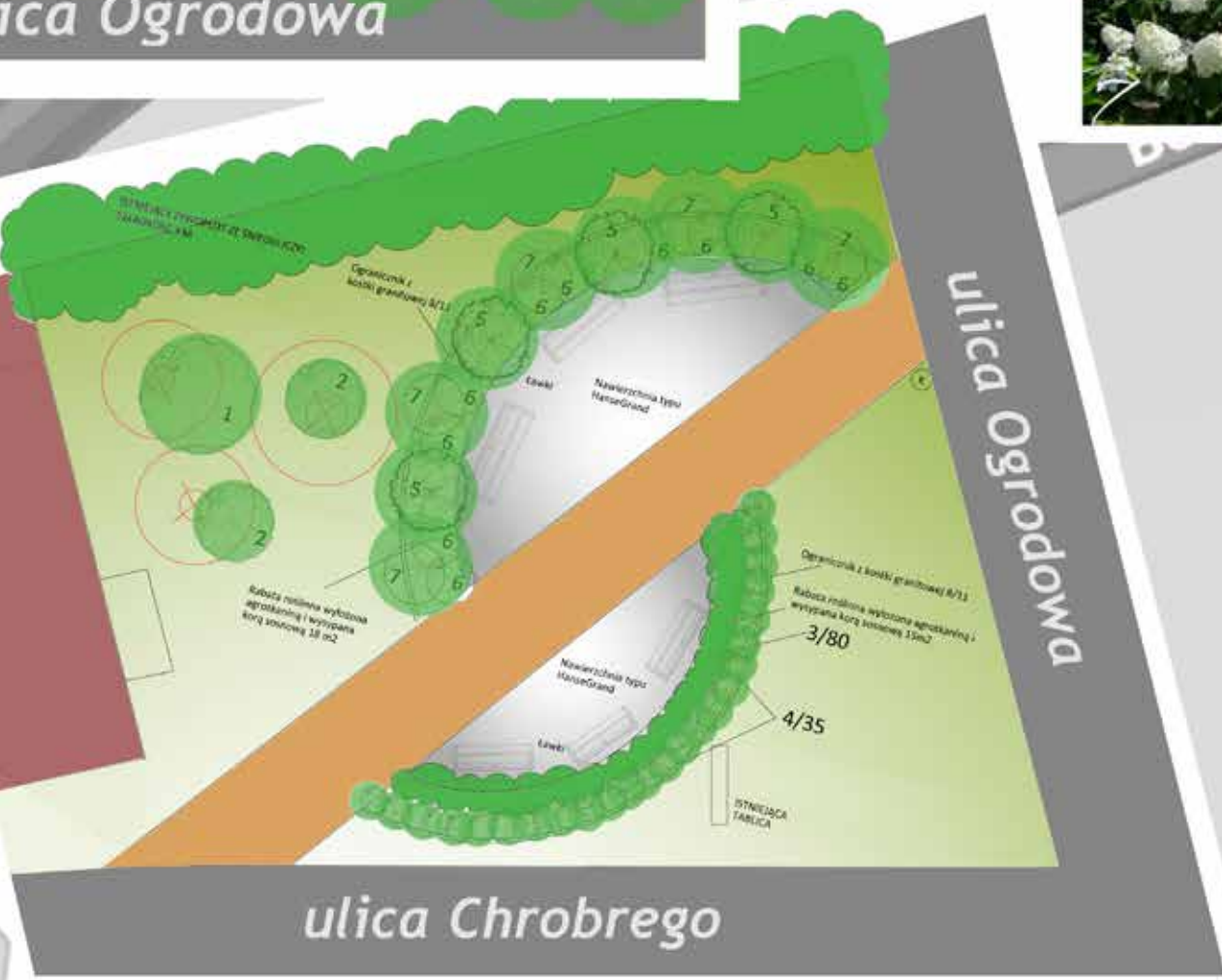
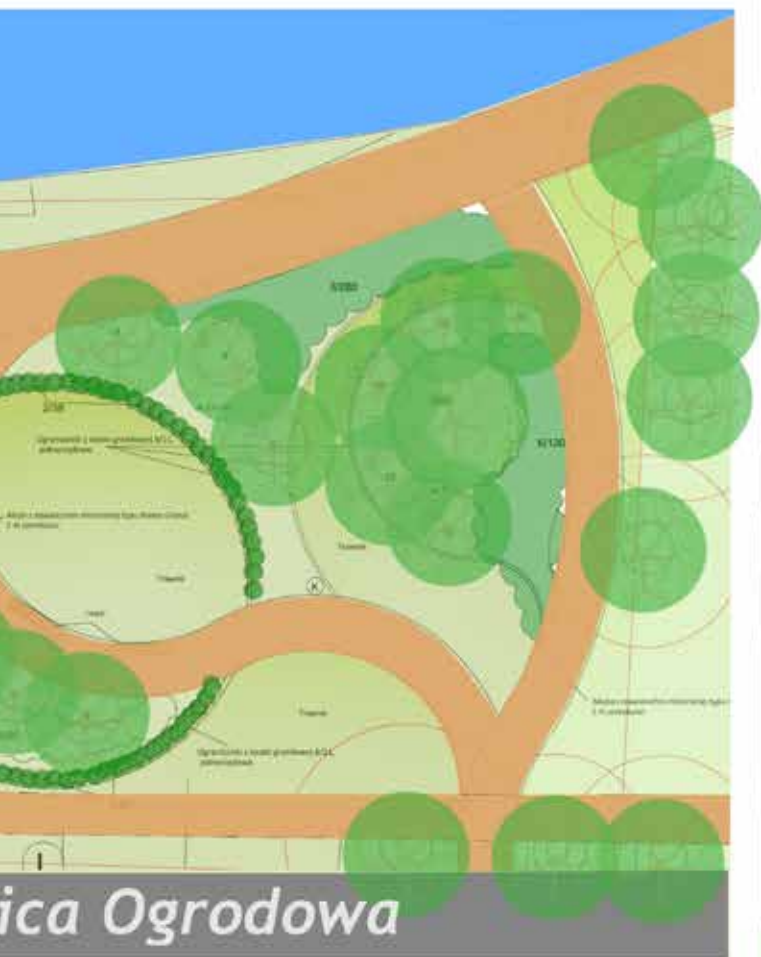
RONDO NA PLACU WOLNOŚCI





WISKA TURZYSKA

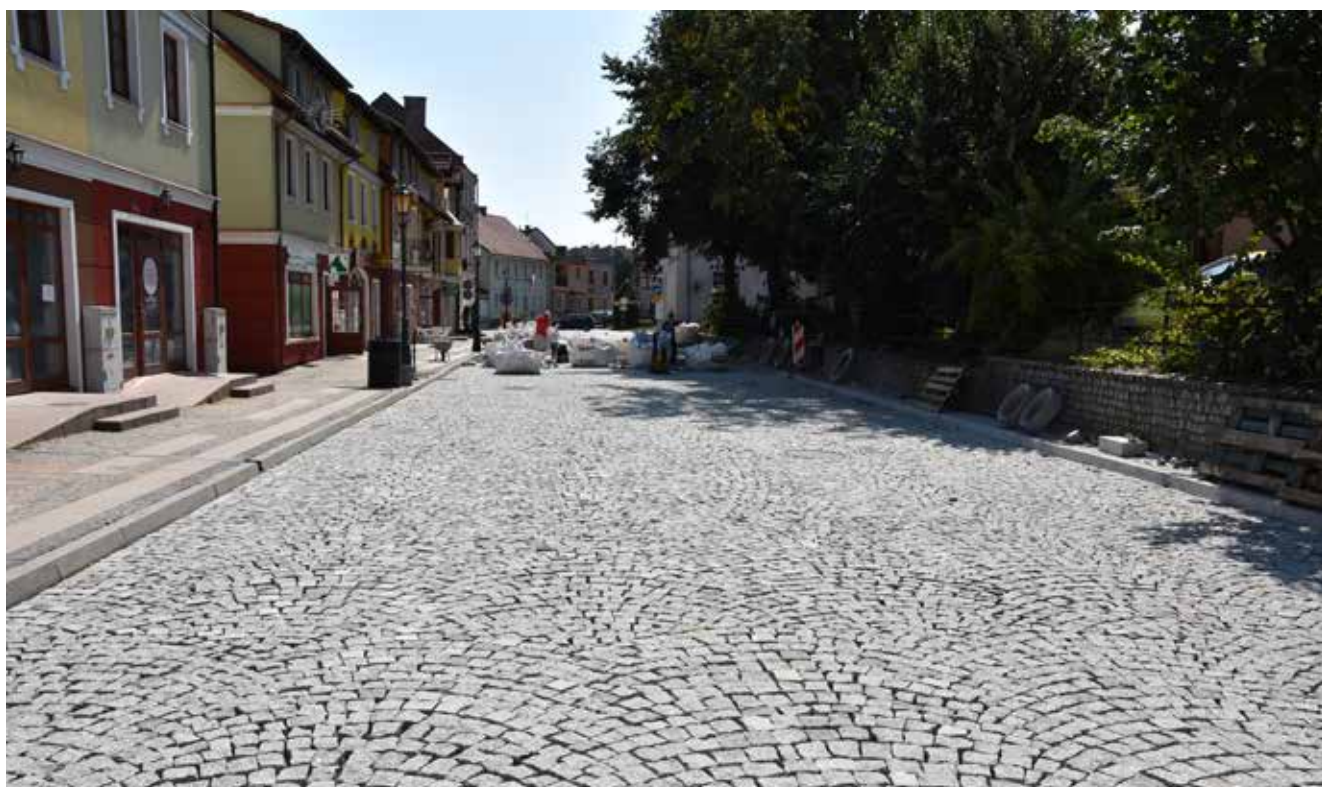




Nowa nawierzchnia znalazła się na ul. Lazurowej i Liszewskiego. Zaprojektowano nawierzchnię z kostki betonowej. Wzdłuż ul. Lazurowej wybudowana została ścieżka rowerowa łącząca planowane ścieżki w obrębie ul. Polnej oraz Plażowej.



Inwestycje na ul. Bogusławskiego i Ogrodowej są mocno zaawansowane. Wyremontowane zostaną ulice: Dworcowa, Żeromskiego (Plac Bramsche), Hubalczyków oraz teren położony przy al. Niepodległości (Urząd Miejski). Planowane jest tu zastosowanie materiałów podobnych jak na Placu Wolności, tj. kostki i płyt granitowych nawiązując do historycznego wyglądu miasta. Przy Urzędzie Miejskim powstanie większy parking. Pomiędzy budynkiem Urzędu a dworcem wybudowana zostanie ścieżka rowerowa.



Dzięki pozyskaniu dofinansowań zewnętrznych wybudowane zostało połączenie przedłużenia ul. Chrobrego z ul. Ostre Koło, co znacznie odciążało natężenie ruchu w obrębie skrzyżowania ul. Armii Krajowej i Chrobrego.

Jesienią zeszłego roku Gmina Biskupiec złożyła wniosek o dofinansowanie budowy dróg: Żelazna – Tartaczna – Żytńia w ramach program rozwoju gminnej i powiatowej infrastruktury drogowej na lata 2016-2019. Niestety, decyzją wojewody inwestycja nie znalazła się na liście wybranych do dofinansowania. Ponownie został złożony wniosek o dofinansowanie w ramach Rządowego Programu na rzecz Rozwoju oraz Konkurencyjności Regionów poprzez Wsparcie Lokalnej Infrastruktury Drogowej, jednak nie zyskał aprobaty oceniających. Pomimo braku wsparcia zostanie zrealizowany pierwszy etap inwestycji, tj. przebudowa ul. Żelaznej. Przygotowana jest dokumentacja projektowa dla całego osiedla. Jest to bardzo droga inwestycja, dlatego konieczne jest wsparcie z finansowania zewnętrznego. Gmina będzie podejmować starania by cały zakres został zrealizowany. Wzdłuż ulicy wybudowana zostanie ścieżka rowerowa. Podjęto również starania zmierzające do wydzielenia drogi z terenu PKP i połączenia ul. Żelaznej z Tartaczną.

PARKINGI

Wzdłuż ul. Dworcowej planowane jest utworzenie miejsc parkingowych, by wyeliminować konieczność parkowania na terenie zielonym (na byłym cmentarzu). Przy Placu Bramsche planowane jest utwardzenie terenu pod parking na samochody i rowery. Parking zaplanowano również wzdłuż ul. Poznańskiej. Zapewni on głównie bezpieczeństwo dzieci odwożonych do przedszkola. Będzie on budowany równocześnie ze ścieżką rowerową. Także przy ul. Plażowej zaplanowano parking dla osób, które będą chciały wypocząć nad jeziorem Kraksy.



ZAGOSPODAROWANIE TERENU PRZY ZBIORNIKU

Gmina Biskupiec z pomocą Biskupieckiej Federacji Sportu złożyła wniosek o dofinansowanie zagospodarowania terenu wokół zbiornika przy stadionie miejskim. W ramach inwestycji planowane jest utwardzenie drogi dojazdowej (ul. Żółkiewskiego), służącej jako dojazd do ośrodka Polskiego Stowarzyszenia na Rzecz Osób z Niepełnosprawnością Intelktualną Koło w Biskupcu. Planowane



jest wykonanie miejsc parkingowych, boisk sportowych, wybiegu dla psów. Droga ma stanowić dojazd do zbiornika, nad którym zgodnie z projektem, zlokalizowana zostanie scena z widownią. Wybudowany zostanie również ciąg pieszo-jezdny łączący ścieżkę rowerową i chodnik w parku z ul. Żółkiewskiego. W związku z opóźnieniami w ocenie wniosku w Urzędzie Marszałkowskim, BFS wystąpiła o przesunięcie terminu realizacji zadania. W tej chwili oczekiwana jest decyzja samorządu województwa. Niezależnie od niej dojazd do ośrodka zostanie wybudowany.

BUDOWNICTWO KOMUNALNE

Na terenie byłej jednostki wojskowej, w miejscu dawnego „małpiego gaju” zaprojektowano 33-rodzinny budynek komunalny. Opracowany projekt uzyskał dofinansowanie z Banku Gospodarstwa Krajowego. Na etapie sporządzania dokumentacji zaplanowano wybudowanie kompleksu mieszkalnego złożonego z 3 budynków. Od kilku lat kładziony jest również nacisk na remonty budynków komunalnych. Remonty zarówno wewnątrz budynków, jak i ich elewacji.



TERMOMODERNIZACJA SZKÓŁ I PRZEDSZKOLI	3
URZĄD MIEJSKI	4
E-USŁUGI	4
OTOCZENIE URZĘDU MIEJSKIEGO	5
REMONT BUDYNKU DWORCA	5
TEREN PRZY UL. DWORCOWEJ	6
CENTRUM KULTURY, TURYSTYKI I SPORTU	8
SORBOMA	8
ŚCIEŻKI ROWEROWE / CIĄGI PIESZO–JEZDNE	9
PARK NA ZATORZU	10
TEREN NAD JEZIOREM KRAKS MAŁY	12
SKWER MIĘDZY UL. MICKIEWICZA I SŁOWACKIEGO	14
TEREN PRZY UL. CHROBREGO	14
TEREN PRZY UL. POZNAŃSKIEJ	15
SKWER PRZY UL. KOPERNIKA	16
PARK MIEJSKI PRZY UL. WIOSENNEJ	18
RONDO NA PLACU WOLNOŚCI	20
PLAC BRAMSCHE	21
TEREN PRZY SKRZYŻOWANIU UL. OGRODOWEJ Z CHROBREGO	22
DROGI	24
PARKINGI	25
ZAGOSPODAROWANIE TERENU PRZY ZBIORNIKU	26
BUDOWNICTWO KOMUNALNE	26

Urząd Miejski

al. Niepodległości 2
11-300 Biskupiec

tel. 89 7150110

fax. 89 7152437

e-mail: ratusz@biskupiec.pl

www.biskupiec.pl

ww.bip.biskupiec.pl

Tekst i zdjęcia:

Urząd Miejski w Biskupcu
al. Niepodległości 2, 11-300 Biskupiec

Opracowanie graficzne i druk:

Zakład Poligraficzny U-H J. Skrajnowski
ul. Krótka 1, 11-300 Biskupiec

